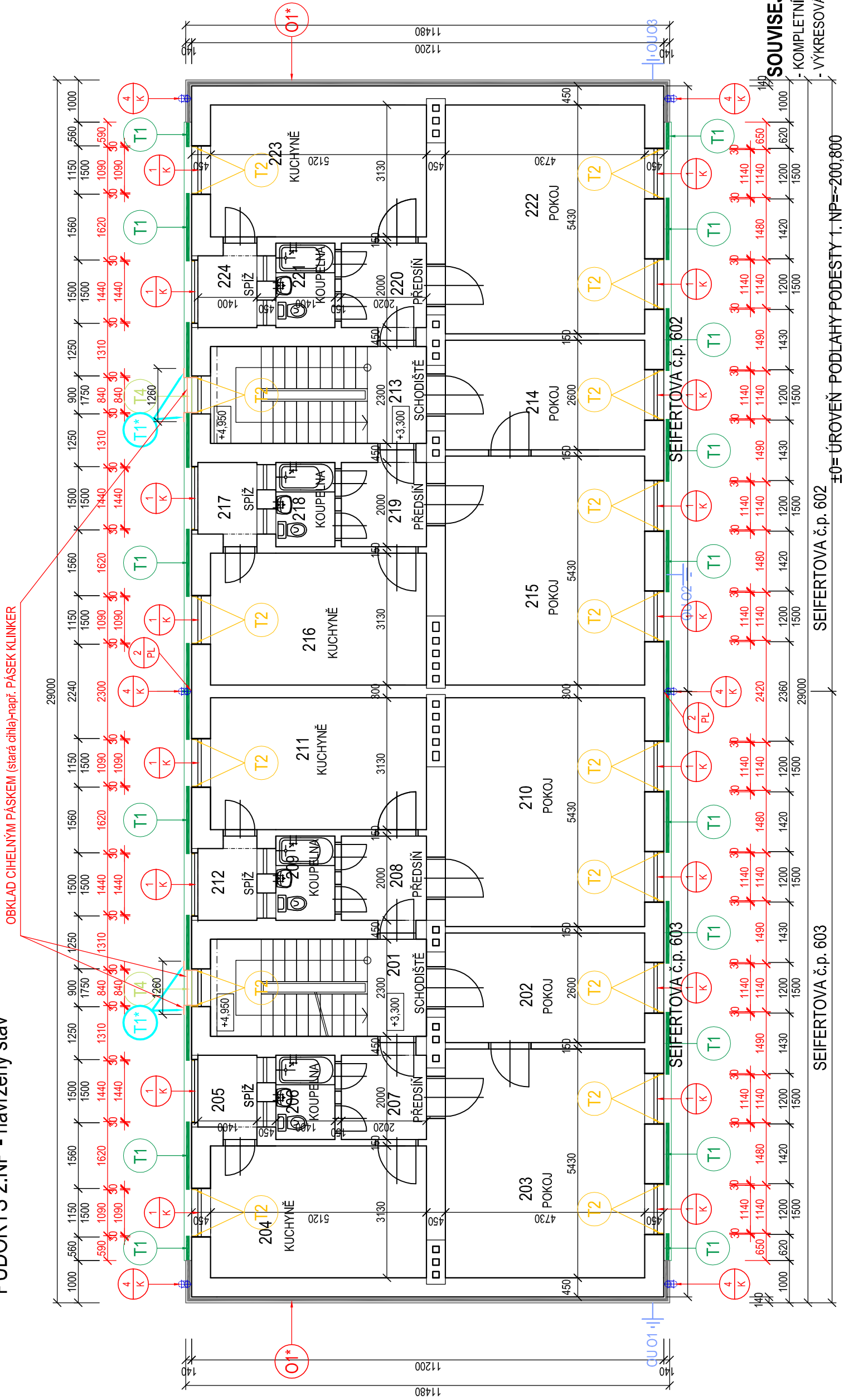


PŮDORYS 2.NP - navržený stav



SOUVISEJÍCÍ DOKUMENTACE:

- KOMPLETELNÍ TEXTOVÁ ČÁST PD
- VÝKRESOVÁ DOKUMENTACE

OZNÁMENÍ REVIZE	PŘEDMĚT REVIZE	DATUM REVIZE	REVIZI PROVEDL

OBKLADOVÉHO PÁSKU A TVAROVEK
(např. KLINKER,...)-vzhled-STARÁ CIHLA



LEGENDA:

ETICS - EPS 70F **TL 180 MM** (obvodový plášť všech nadzemních podlaží) + PROBARVENÁ PASTOVITÁ SILIKONSILIKÁTOVÁ OMÍTKA (musí vykazovat velmi vysokou odolnost proti znečištění a biotickému napadení díky samočisticímu účinku).

ETICS - EPS 70F **TL 180 MM** + OBKLAD CIEHLNÝM PÁSKEM (stará cihla)-např. CIEHLNÝ PÁSEK KLINKER (např. ZATEPLOVACÍ SYSTÉM S KERAMICKÝM OBKLADEM BAUMIT CERAMIC)

ETICS - MINERÁLNÍ IZOLACE - jednovrstvé desky z kamenné vlny s podélnou orientací vláken - **TL 30 MM** (např. Rockwool-Frontrock S)

U **PROBARVENÁ PASTOVITÁ SILIKONILKÁTOVÁ OMÍTKA** (musí vykazovat velmi vysokou odolnost proti znečištění a biotickému napadení díky samoodčištěcímu účinku).

ETICS - XPS (EXTRUDOVANÝ POLYSTYRÉN) - **TL. ~100 MM** + OBKLAD CIHELNÝM PÁSKEM
(stará cihla)-např. PÁSEK KLINKER

ŠTÍTOVÉ ZDIVO

- SILIKONSILIKÁTOVÁ ROZTÍRANÁ OMÍTKA (1,5-2 MM), vč. TMELU + PENETRACE STÁVAJÍCÍHO PODKLADU ETICS DLE TP NOVÉ ROZTÍRANÉ OMÍTKY 5 mm

- STÁVAJÍCÍ ETICS

[illegible]